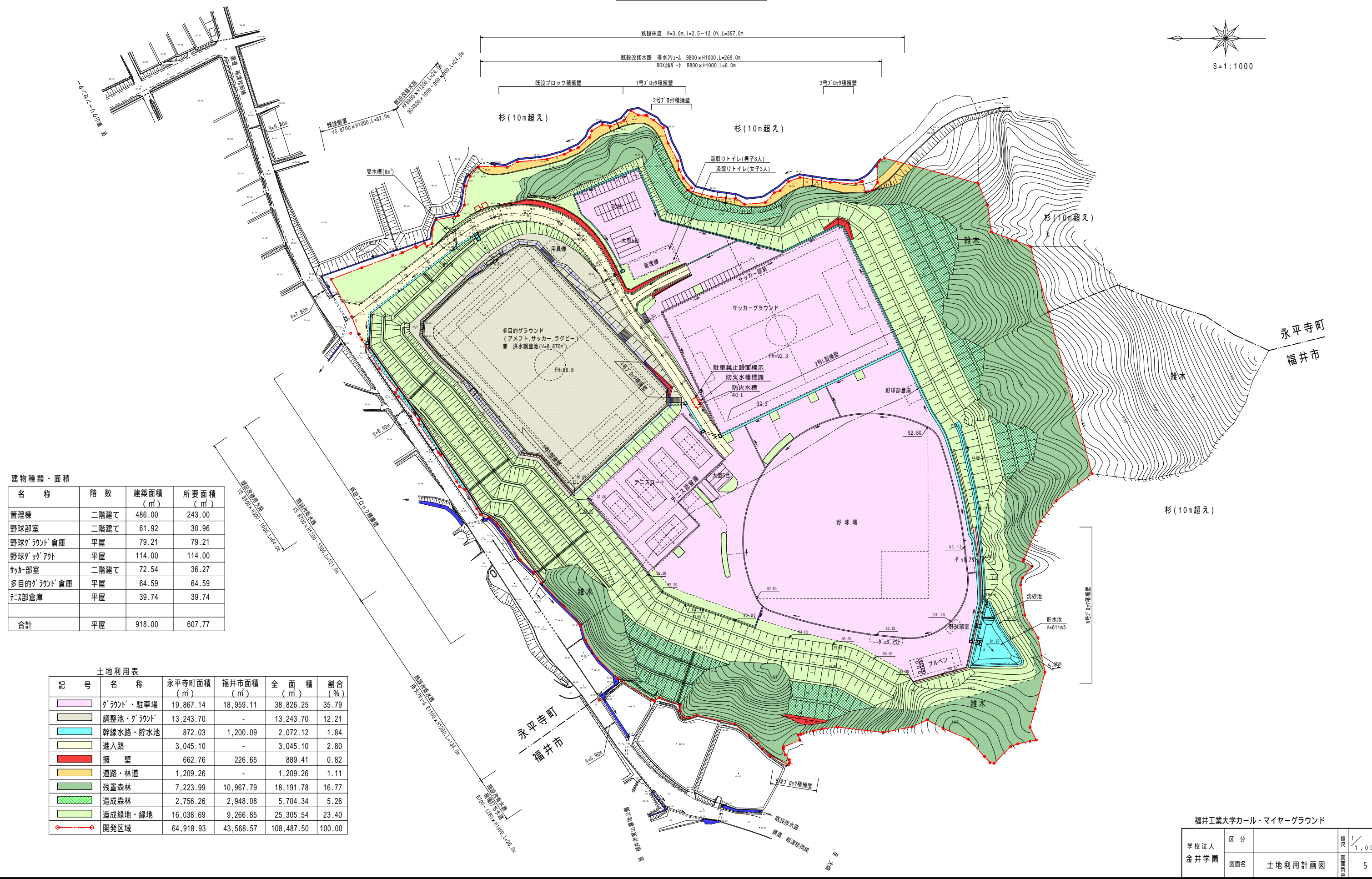


土地利用計画図



建物種類・面積

名称	階数	建築面積 (m ²)	所要面積 (m ²)
管理棟	二階建て	486.00	243.00
野球部室	二階建て	61.92	30.96
野球グラウンド倉庫	平屋	79.21	79.21
野球グラウンド外	平屋	114.00	114.00
サッカー部室	二階建て	72.54	36.27
多目的グラウンド倉庫	平屋	64.59	64.59
テニス部倉庫	平屋	39.74	39.74
合計	平屋	918.00	607.77

土地利用表

記号	名称	永平寺町面積 (m ²)	福井市面積 (m ²)	全面積 (m ²)	割合 (%)
■	グラウンド・駐車場	19,867.14	18,959.11	38,826.25	35.79
■	調整池・グラウンド	13,243.70	-	13,243.70	12.21
■	幹線水路・貯水池	872.03	1,200.09	2,072.12	1.84
■	進入路	3,045.10	-	3,045.10	2.80
■	擁壁	662.76	226.65	889.41	0.82
■	道路・林道	1,209.26	-	1,209.26	1.11
■	残置森林	7,223.99	10,967.79	18,191.78	16.77
■	造成森林	2,756.26	2,948.08	5,704.34	5.26
■	造成緑地・緑地	16,038.69	9,266.85	25,305.54	23.40
■	開発区域	64,918.93	43,568.57	108,487.50	100.00

福井工業大学カール・マイヤーグラウンド

学校法人	区分	縮尺	1/1,000
金井学園	図面名	図面番号	5
土地利用計画図			